

Grupos Operativos – Pesquisa realizada durante a apresentação do GESF

Fábio Morais Castro

Ruth Dias Borges

Esta pesquisa foi realizada no dia 16 de Outubro de 2006 durante a apresentação do Grupo de Estudos em Saúde da Família na Associação Médica de Minas Gerais. A pesquisa teve como objetivo colher dados sobre o assunto para estudos posteriores e avaliação geral do assunto.

A pesquisa consiste de um questionário com questões relacionadas com o trabalho com Grupos Operativos no Programa de Saúde da Família.

O questionário, disponível no Apêndice 1, foi distribuído entre os participantes da reunião. Os participantes foram instruídos a completar o questionário com respostas manuais em caso de dúvidas.

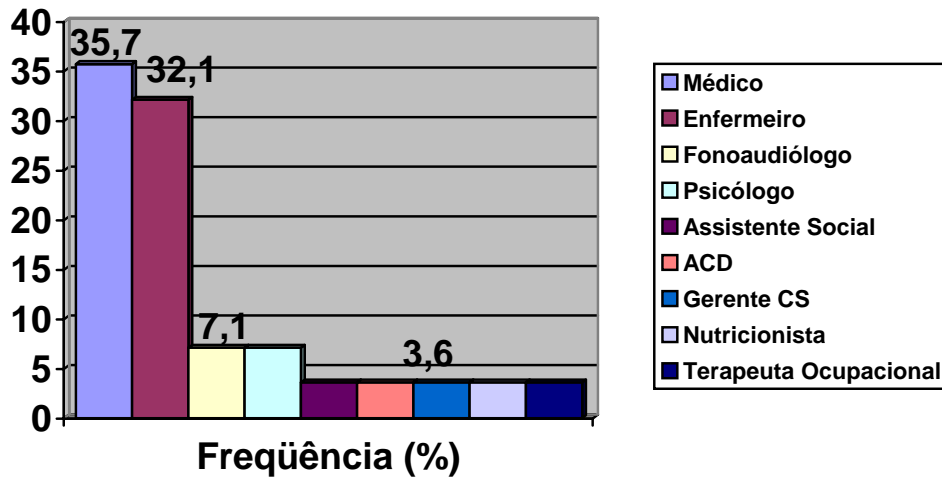
Análise dos Dados

Um total de 28 questionários foram respondidos entre os presentes com as seguintes informações:

A frequência dos profissionais que participaram da pesquisa foi:

| Profissão | Frequência | Porcentagem |
|-----------------------|------------|-------------|
| Médico | 10 | 35,7% |
| Enfermeiro | 9 | 32,1% |
| Fonoaudiólogo | 2 | 7,1% |
| Psicólogo | 2 | 7,1% |
| Assistente Social | 1 | 3,6% |
| ACD | 1 | 3,6% |
| Gerente CS | 1 | 3,6% |
| Nutricionista | 1 | 3,6% |
| Terapeuta Ocupacional | 1 | 3,6% |
| Total | 28 | 100% |

Frequência dos Profissionais



ACD – Auxiliar de Consultório Dentário

OBS: A amostra inclui dois acadêmicos de Enfermagem e um Residente de Medicina de Família e Comunidade (MFC)

As respostas à pergunta “Local de trabalho” teve a seguinte distribuição:

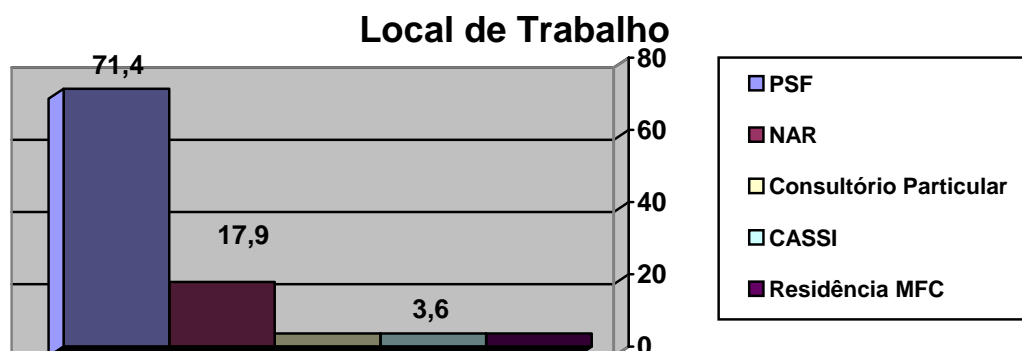
| Local de Trabalho | Frequência | Porcentagem |
|------------------------|------------|-------------|
| PSF | 20 | 71,4% |
| NAR | 5 | 17,9% |
| Consultório Particular | 1 | 3,6% |
| CASSI | 1 | 3,6% |
| Residência MFC | 1 | 3,6% |
| Total | 28 | 100% |

PSF – Programa de Saúde da Família

NAR – Núcleo de Apoio e Reabilitação da PBH

CASSI – Convênio dos Funcionários do Banco do Brasil

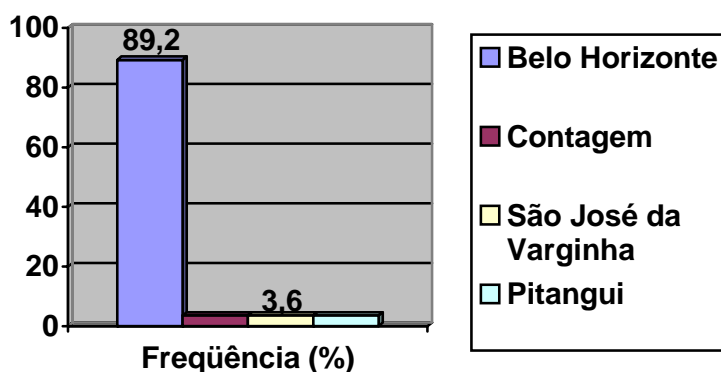
MFC – Medicina de Família e Comunidade



As respostas à questão “Município de atuação” teve a seguinte distribuição:

| Município de Atuação | Frequência | Porcentagem |
|----------------------|------------|-------------|
| Belo Horizonte | 25 | 89,2% |
| Contagem | 1 | 3,6% |
| São José da Varginha | 1 | 3,6% |
| Pitangui | 1 | 3,6% |
| Total | 28 | 100% |

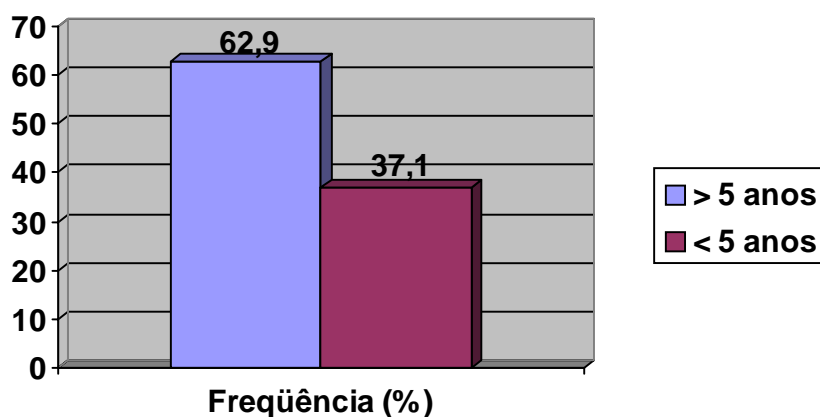
Município de Atuação



As respostas à questão “tempo de formação” teve a seguinte distribuição:

| Tempo de Formação | Frequência | Porcentagem |
|-------------------|------------|-------------|
| Mais de 5 anos | 17 | 62,9% |
| 5 anos ou menos | 10 | 37,1% |
| Total | 27 | 100% |

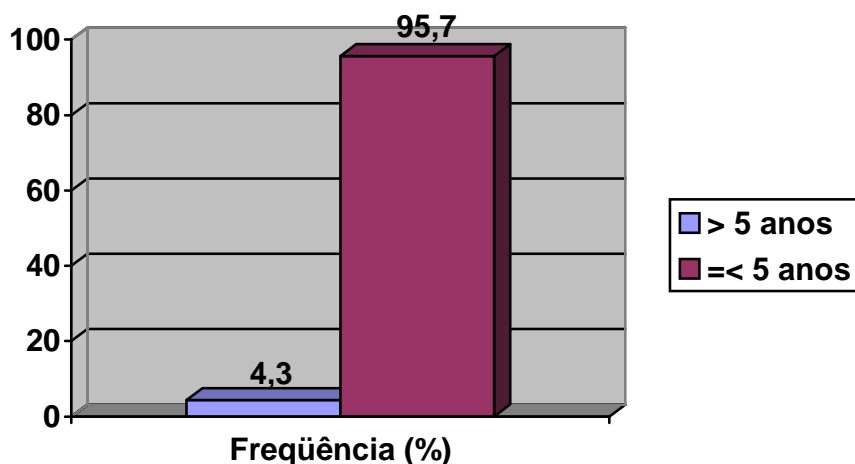
Tempo de Formação



Nas respostas a questão “tempo de atuação no PSF” teve a seguinte distribuição:

| Tempo de Atuação no PSF | Frequência | Porcentagem |
|-------------------------|------------|-------------|
| > 5 anos | 1 | 4,3% |
| =< 5 anos | 22 | 95,7% |
| Total | 23 | 100% |

Tempo de Atuação no PSF



Nas respostas a questão “Você faz grupo operativo na sua equipe?”, todos responderam que sim, fazem grupo operativo, ou 100%.

As resposta a questão “Se você faz grupo operativo, que tipo?” foram:

| Tipo de grupo | Frequência |
|-----------------------|------------|
| Hipertensão | 22 |
| Desnutrido | 20 |
| Planejamento Familiar | 16 |
| Pré-natal | 15 |
| Asma | 8 |
| Convivência | 7 |
| Adolescente | 4 |

Obs: mais de uma resposta permitida.

No espaço para complementar com outros tipos de grupos realizados pelas equipes tivemos a seguintes respostas:

| Tipo de grupo | Frequência |
|--------------------------------|------------|
| Saúde da mulher | 4 |
| Envelhecimento saudável | 1 |
| Anti-estresse/ansiedade | 1 |
| Nutrição, postura, apoio (NAR) | 1 |
| DST | 1 |
| Saúde Bucal (pelos ACD) | 1 |

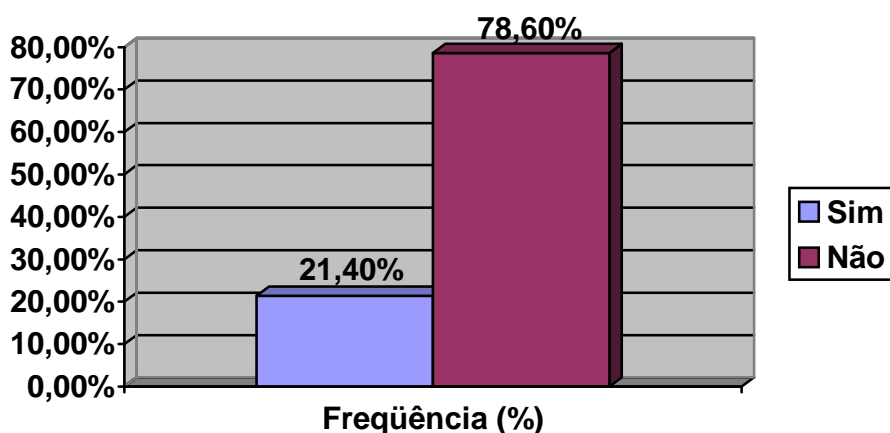
Entre as respostas foi observado que 18 pesquisados citaram fazer três ou mais grupos operativos em sua equipe enquanto 7 pesquisados fazem menos de 3 grupos, sendo que quatro eram médicos e enfermeiros. Os outros eram um psicólogo, um ACD e uma nutricionista que só trabalham com um tipo de grupo.

Na questão sobre atividades realizadas nos grupos, foram 19 questionários que citaram fazer medição de dados vitais durante o grupo operativo, 18 fazem troca de receita e 11 fazem consulta médica ou de enfermagem.

As respostas sobre a questão “Você teve treinamento para fazer grupo operativo?” teve a seguinte distribuição:

| Capacitação | Frequência | Porcentagem |
|-------------|------------|-------------|
| Sim | 6 | 21,4% |
| Não | 22 | 78,6% |
| Total | 28 | 100% |

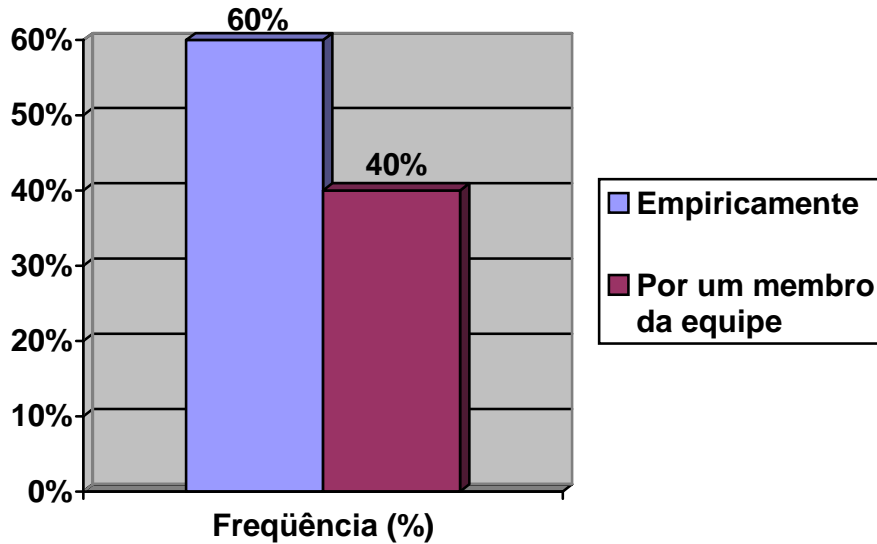
Capacitação para realizar grupos operativos



As respostas sobre a questão “Se você não teve treinamento, os grupos foram organizados?” teve a seguinte distribuição:

| Como os grupos foram organizados? | Frequência | Porcentagem |
|-----------------------------------|------------|-------------|
| Empiricamente | 15 | 60% |
| Por um membro da equipe | 10 | 40% |
| Total | 25 | 100% |

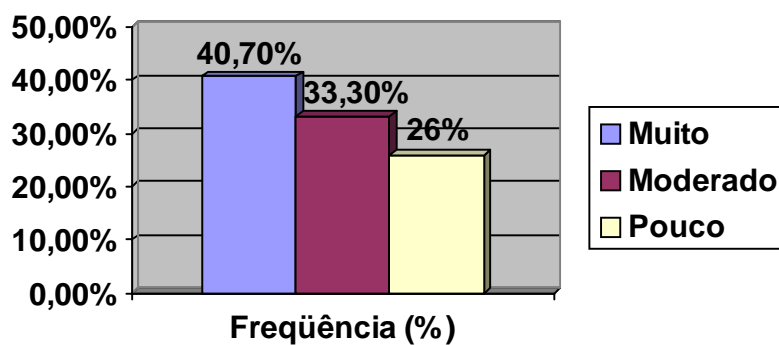
Como os grupos foram organizados?



As respostas sobre a questão “O gestor local apóia e/ou incentiva os grupos operativos?” teve a seguinte distribuição:

| Apoio Gestor | Frequência | Porcentagem |
|--------------|------------|-------------|
| Muito | 11 | 40,7% |
| Moderado | 9 | 33,3% |
| Pouco | 7 | 26,0% |
| Total | 27 | 100% |

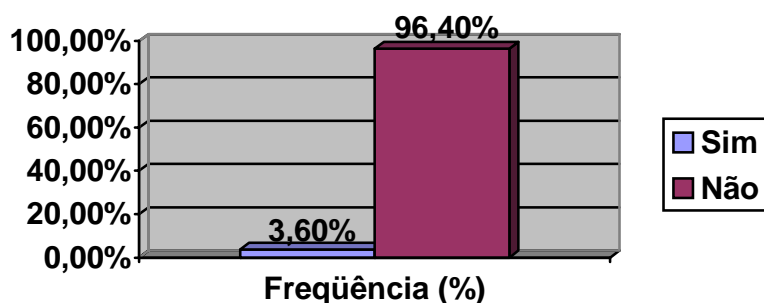
Apoio do Gestor aos Grupos Operativos



As respostas sobre a questão “A população tem boa aceitação e participação nos grupos operativos ?” teve a seguinte distribuição:

| Aceitação População | Freqüência | Porcentagem |
|---------------------|------------|-------------|
| Sim | 27 | 3,6% |
| Não | 1 | 96,4% |
| Total | 28 | 100% |

Os usuários tem tido boa aceitação e participação nos grupos operativos?

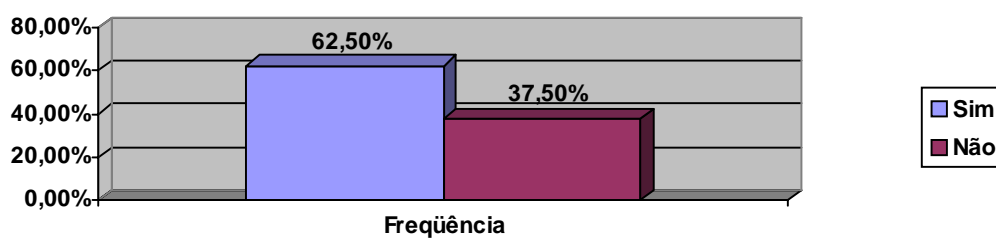


Quatro entrevistados citaram que os participantes do grupo gostam, mas a participação (adesão) é baixa.

As respostas sobre a questão “O local de trabalho e recursos didáticos disponíveis são adequados?” teve a seguinte distribuição:

| Recursos Disponíveis para Realizar os Grupos Operativos | Freqüência | Porcentagem |
|---|------------|-------------|
| Sim | 5 | 62,5% |
| Não | 23 | 37,5% |
| Total | 28 | 100% |

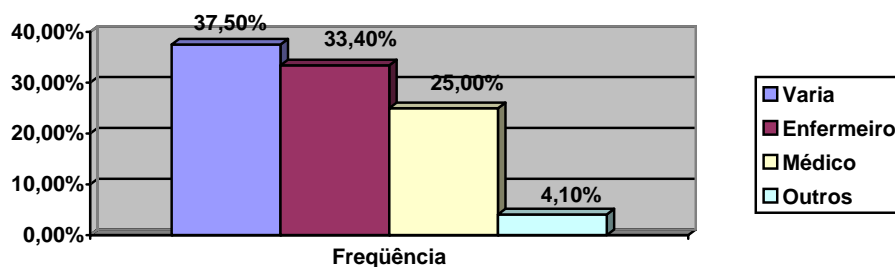
Recursos Disponíveis para Realizar os Grupos Operativos São Adequados?



As respostas sobre a questão “Quem coordena o trabalho nos grupos?” teve a seguinte distribuição:

| Quem coordena o trabalho nos grupos? | Freqüência | Porcentagem |
|--------------------------------------|------------|-------------|
| Varia | 9 | 37,5% |
| Enfermeiro | 8 | 33,4% |
| Médico | 6 | 25,0% |
| Outros | 1 | 4,1% |
| Total | 24 | 100% |

Quem coordena o trabalho nos grupos?

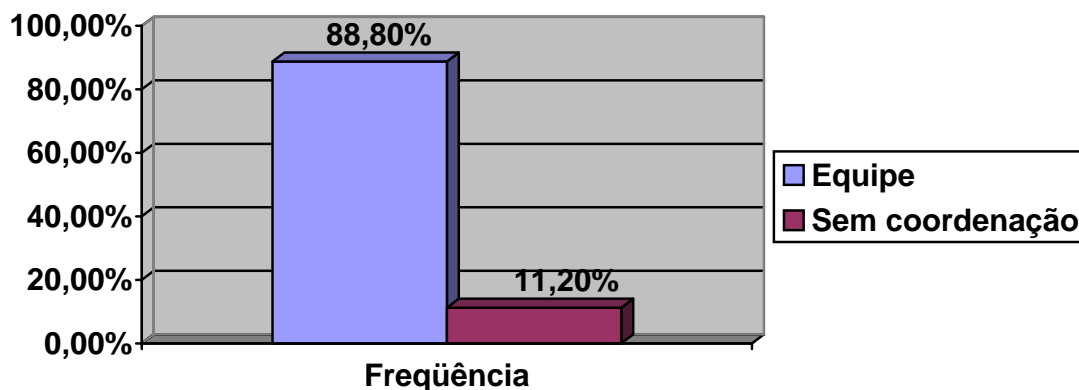


Foi citado que o ACD coordena o grupo de saúde bucal e a coordenação no NAR varia muito assim como na CASSI. Quatro citaram que o médico e a enfermeira coordenando o grupo ao mesmo tempo.

As respostas sobre a questão “O trabalho nos grupos operativos é feito em equipe ou descoordenado?” teve a seguinte distribuição:

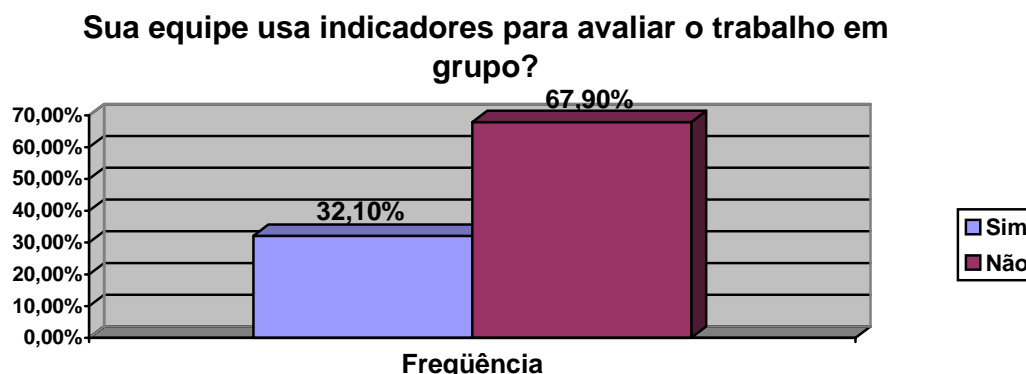
| O trabalho nos grupos operativos é feito em equipe ou descoordenado? | Freqüência | Porcentagem |
|--|------------|-------------|
| Trabalho em Equipe | 24 | 88,8% |
| Sem coordenação | 3 | 11,2% |
| Total | 27 | 100% |

O trabalho nos grupos operativos é feito em equipe ou descoordenado?



As respostas sobre a questão “Sua equipe usa indicadores para avaliar o trabalho em grupo?” teve a seguinte distribuição:

| Sua equipe usa indicadores para avaliar o trabalho em grupo? | Freqüência | Porcentagem |
|--|------------|-------------|
| Sim | 9 | 32,1% |
| Não | 19 | 67,9% |
| Total | 28 | 100% |



Um entrevistado citou dificuldade em medir o impacto no Grupo operativo. Um citou que usa indicadores “as vezes” e dois entrevistados citaram que os indicadores estão “em andamento”.

Conclusão

Os dados sugerem que, pelo menos em BH, as equipes do PSF trabalham relativamente muito com Grupos Operativos, sem estarem preparados, na base da tentativa e erro, sem meios para medir os resultados do trabalho, sem terem boas condições de trabalho, mesmo com apoio dos gestores, mas com boa aceitação da população apesar da baixa participação.

Falta uma amostra maior e mais detalhada para validar os resultados e conclusões. É uma boa sugestão para quem se interessa pelo assunto ou para os gestores e coordenadores da ESF como ferramenta de gestão.

A experiência mostrou que as perguntas poderiam ser melhor formuladas. Como as equipes trabalham muito com grupos, a questão poderia detalhar qual o tempo gasto por semana ou mês com os grupos operativos. A avaliação dos grupos poderia incluir questões qualitativas sobre a satisfação da equipe em relação aos grupos operativos. A avaliação quantitativa poderia ser melhor detalhada pelos entrevistados. A avaliação dos usuários poderia ser separada em aceitação e participação nos grupos como sugerido por um entrevistado. O apoio do gestor poderia ser melhor descrita em apoio, incentivo e indiferença.

Apêndice

Pesquisa GESF – Grupos Operativos – Outubro de 2006

Profissão _____
Local de trabalho _____ (PSF ou rede secundária)
Município de atuação _____
Ano de formação _____
Tempo de atuação no PSF (anos) _____

1 - Você faz grupo operativo na sua equipe?

Sim Não

2 - Se você faz grupo operativo, que tipo:

Hipertensão/Diabetes Desnutrido Pré-Natal Adolescente

Planejamento Familiar Convivência Asma

Outros _____

3 - Nos seus grupos são aferidos dados vitais? Sim Não Não se aplica;
ou trocadas receitas de medicamentos de uso crônico? Sim Não Não se aplica;
ou realizadas consultas médicas ou de enfermagem? Sim Não
 Não se aplica;

4 - Você teve treinamento para fazer grupo operativo?

Sim Não Não se aplica

5 - Se você não teve treinamento, os grupos foram organizados?

empiricamente um membro da equipe tinha capacitação não se aplica

6 - O gestor local apóia e/ou incentiva os grupos operativos?

Sim Não Não se aplica

7 - A população tem boa aceitação e participação nos grupos operativos ?

Sim Não Não se aplica

8 - O local de trabalho e recursos didáticos disponíveis são adequados?.

Sim Não Não se aplica

9 - Quem coordena o trabalho nos grupos?

varia conforme o grupo médico(a) enfermeiro(a) o técnico(a) de enfermagem os ACS outros profissionais (especifique)

10 - O trabalho nos grupos operativos é feito em equipe ou descoordenado?

equipe descoordenado não se aplica

11 - Sua equipe usa indicadores para avaliar o trabalho em grupo?

Sim Não Não se aplica