

Método Clínico Centrado na Pessoa

Daniel Knupp Augusto
GESF – Outubro / 2007

Método Clínico Convencional

Método Clínico Convencional

Deficiências da medicina centrada na doença:

Método Clínico Convencional

Deficiências da medicina centrada na doença:

- Em cerca de 70% da vezes o médico interrompe o paciente em uma média de 18 segundos (Beckman e Frankel, 1984).

Método Clínico Convencional

Deficiências da medicina centrada na doença:

- Em cerca de 70% da vezes o médico interrompe o paciente em uma média de 18 segundos (Beckman e Frankel, 1984).
- Dois terços dos diagnósticos são feitos apenas pela história clínica (Cohen-Cole SA, 1991).

Método Clínico Convencional

Deficiências da medicina centrada na doença:

- Em cerca de 70% da vezes o médico interrompe o paciente em uma média de 18 segundos (Beckman e Frankel, 1984).
- Dois terços dos diagnósticos são feitos apenas pela história clínica (Cohen-Cole SA, 1991).
- Uma consulta centrada no médico é capaz de revelar apenas 6% dos diagnósticos de esferas psíquicas e sociais (Burack e Carpenter, 1983).

Autonomia

“a **Autonomia**, a identidade das pessoas tem que ser respeitada, senão, o Cuidado tornar-se-á “inautêntico”, palavreado vazio e inoperante”.

Adaptado de Paulo Freire



“a **Autonomia**, a identidade das pessoas tem que ser respeitada, senão, o Cuidado tornar-se-á “inautêntico”, palavreado vazio e inoperante”.

Adaptado de Paulo Freire



É o grau de autonomia da pessoa que caracteriza o modelo de abordagem utilizada

Falsas concepções sobre o método

Falsas concepções sobre o método

- Demanda um tempo que não dispomos

Falsas concepções sobre o método

- Demanda um tempo que não dispomos
- Dá mais ênfase a aspectos psicossociais do que às doenças

Falsas concepções sobre o método

- Demanda um tempo que não dispomos
- Dá mais ênfase a aspectos psicossociais do que às doenças
- Trata-se de uma lista de tarefas que devem ser realizadas durante uma consulta

Falsas concepções sobre o método

- Demanda um tempo que não dispomos
- Dá mais ênfase a aspectos psicossociais do que às doenças
- Trata-se de uma lista de tarefas que devem ser realizadas durante uma consulta
- Método Clínico Centrado na Pessoa vs MBE

Tecnologia em Saúde

Tecnologia em Saúde

O método clínico centrado na pessoa é uma tecnologia leve.

Tecnologia em Saúde

O método clínico centrado na pessoa é uma tecnologia leve.

Atenção ao uso inadequado das ferramentas

Tecnologia em Saúde

O método clínico centrado na pessoa é uma tecnologia leve.

Atenção ao uso inadequado das ferramentas

Visão crítica quanto às tecnologias em saúde

Os seis componentes



Os seis componentes

Explorar a doença e o adoecimento

Os seis componentes

Explorar a doença e o adoecimento
Compreender a pessoa como um todo

Os seis componentes

Explorar a doença e o adoecimento

Compreender a pessoa como um todo

Negociar um terreno comum

Os seis componentes

Explorar a doença e o adoecimento

Compreender a pessoa como um todo

Negociar um terreno comum

Incorporar prevenção e promoção

Os seis componentes

Explorar a doença e o adoecimento

Compreender a pessoa como um todo

Negociar um terreno comum

Incorporar prevenção e promoção

Incrementar a relação médico-paciente

Os seis componentes

Explorar a doença e o adoecimento

Compreender a pessoa como um todo

Negociar um terreno comum

Incorporar prevenção e promoção

Incrementar a relação médico-paciente

Ser realista

Explorar a doença e o adoecimento

Compreender a pessoa como um todo

Negociar um terreno comum

Incorporar prevenção e promoção

Incrementar a relação médico-paciente

Ser realista

Doença e Adoecimento

Doença e Adoecimento

Doença

Etiologia

Fisiopatologia

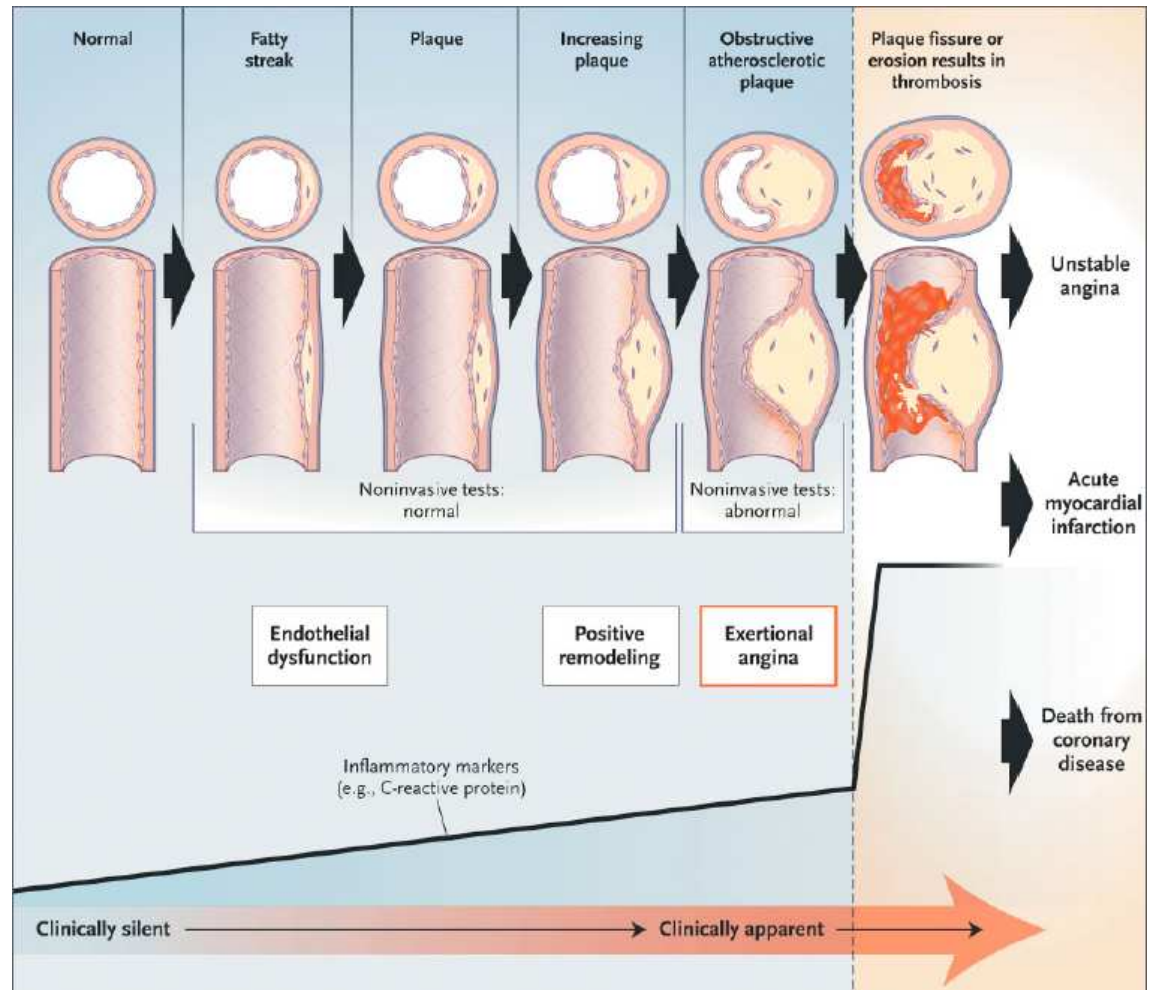
Semiologia

Taxonomia

Doença e Adoecimento

Doença

Etiologia
Fisiopatologia
Semiologia
Taxonomia



Doença e Adoecimento

Adoecimento

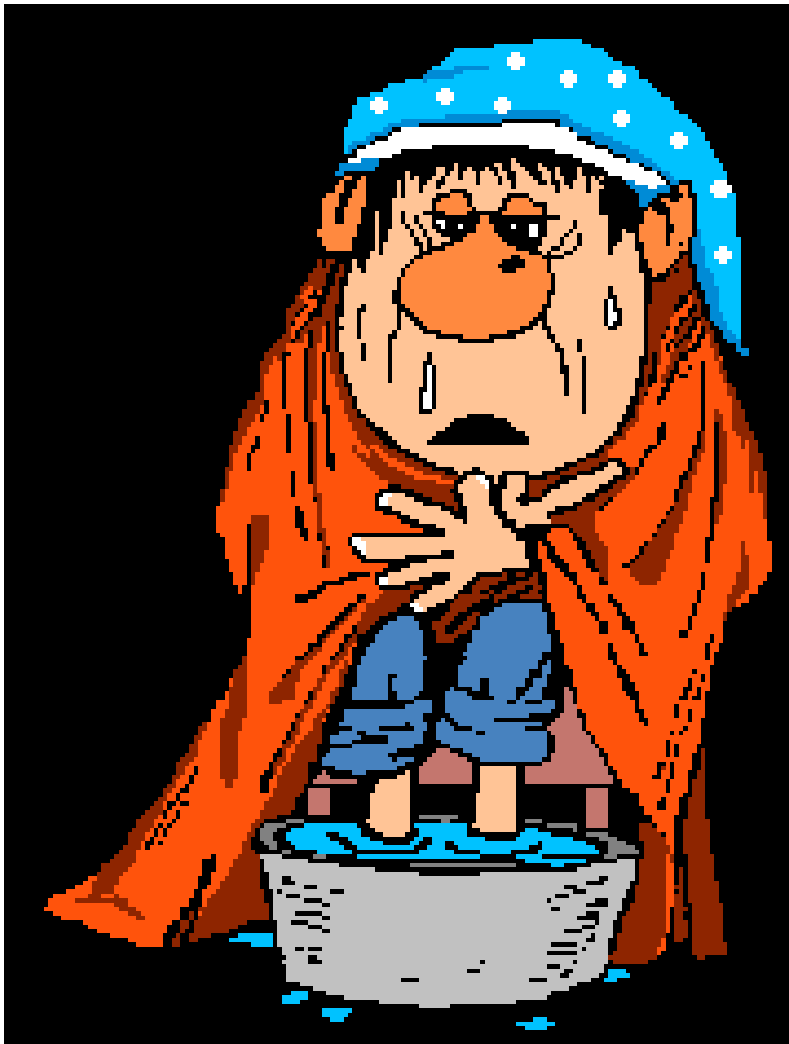
Função

Idéias

Sentimentos

Expectativa

Doença e Adoecimento



Adoecimento

Função

Idéias

Sentimentos

Expectativa

Doença e Adoecimento

Doença

Etiologia
Fisiopatologia
Semiologia
Taxonomia

Adoecimento

Função
Idéias
Sentimentos
Expectativa

Explorar a doença e o adoecimento

Compreender a pessoa como um todo

Negociar um terreno comum

Incorporar prevenção e promoção

Incrementar a relação médico-paciente

Ser realista

O contexto integral

O contexto integral

Contexto próximo:
o indivíduo e a família

O contexto integral

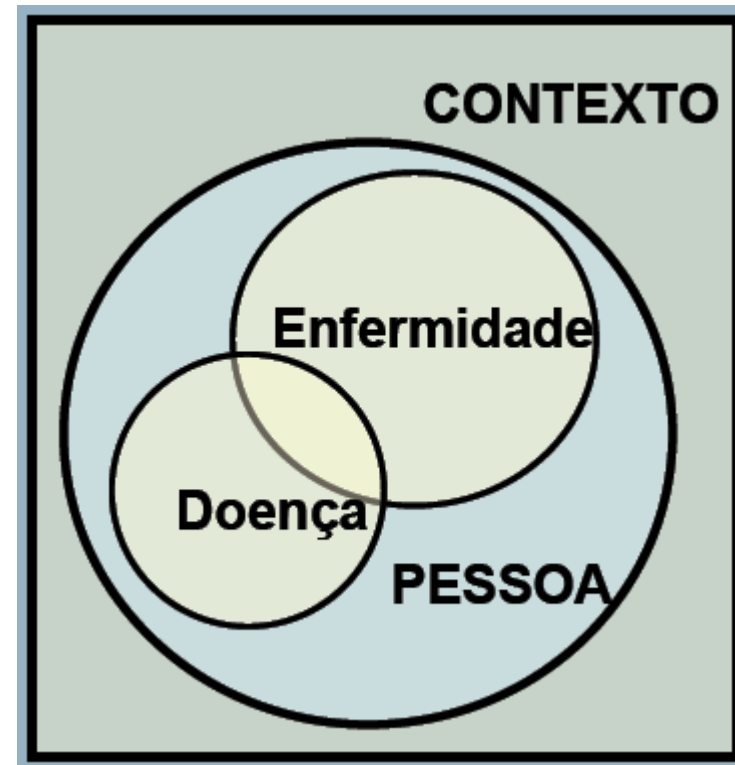
Contexto próximo:
o indivíduo e a família

Contexto distante:
comunidade,
ecossistema, cultura

O contexto integral

Contexto próximo:
o indivíduo e a família

Contexto distante:
comunidade,
ecossistema, cultura



Explorar a doença e o adoecimento

Compreender a pessoa como um todo

Negociar um terreno comum

Incorporar prevenção e promoção

Incrementar a relação médico-paciente

Ser realista

O terreno comum

O terreno comum

Definindo os problemas

O terreno comum

Definindo os problemas

- Um nome para o problema

O terreno comum

Definindo os problemas

- Um nome para o problema
- Quais as hipóteses do paciente?

O terreno comum

Definindo os problemas

- Um nome para o problema
- Quais as hipóteses do paciente?
- Evitar linguagem inacessível ao paciente

O terreno comum

Definindo metas e prioridades

O terreno comum

Definindo metas e prioridades

– expectativas de ambos

O terreno comum

Definindo metas e prioridades

- expectativas de ambos
- prós e contras dos planos propostos

O terreno comum

Definindo metas e prioridades

- expectativas de ambos
- prós e contras dos planos propostos
- estimular a participação do paciente

O terreno comum

Definindo o papel do paciente e do médico

O terreno comum

Definindo o papel do paciente e do médico

- Situações simples com papéis implícitos

O terreno comum

Definindo o papel do paciente e do médico

- Situações simples com papéis implícitos
- Situações complexas com papéis conflituosos

Explorar a doença e o adoecimento

Compreender a pessoa como um todo

Negociar um terreno comum

Incorporar prevenção e promoção

Incrementar a relação médico-paciente

Ser realista

Incorporando prevenção e promoção

Incorporando prevenção e promoção

Desenvolver junto com o paciente um plano prático de prevenção e promoção para toda a vida.

Incorporando prevenção e promoção

Desenvolver junto com o paciente um plano prático de prevenção e promoção para toda a vida.

Monitorar os riscos já identificados de cada paciente e rastrear aqueles ainda não identificados.

Incorporando prevenção e promoção

Desenvolver junto com o paciente um plano prático de prevenção e promoção para toda a vida.

Monitorar os riscos já identificados de cada paciente e rastrear aqueles ainda não identificados.

Registrar e arquivar adequadamente.

Incorporando prevenção e promoção

Desenvolver junto com o paciente um plano prático de prevenção e promoção para toda a vida.

Monitorar os riscos já identificados de cada paciente e rastrear aqueles ainda não identificados.

Registrar e arquivar adequadamente.

Estimular a auto-estima e confiança do paciente no cuidado consigo.

Explorar a doença e o adoecimento
Compreender a pessoa como um todo
Negociar um terreno comum
Incorporar prevenção e promoção

Incrementar a relação médico-paciente

Ser realista

Incrementando a relação médico paciente

Compaixão, Empatia e Cuidado

Dividir as decisões e responsabilidades

Transferência e contra-transferência

Auto-conhecimento

Curar / administrar



Incrementando a relação médico paciente

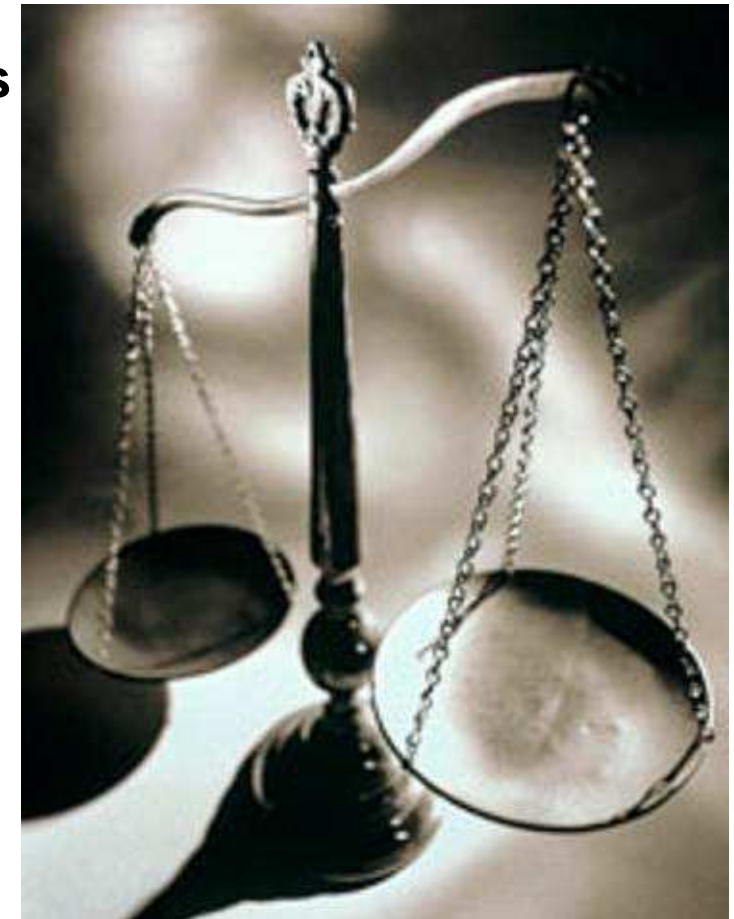
Compaixão, Empatia e Cuidado

Dividir as decisões e responsabilidades

Transferência e contra-transferência

Auto-conhecimento

Curar / administrar



Incrementando a relação médico paciente

Compaixão, Empatia e Cuidado

Dividir as decisões e responsabilidades

Transferência e contra-transferência

Auto-conhecimento

Curar / administrar



Incrementando a relação médico paciente

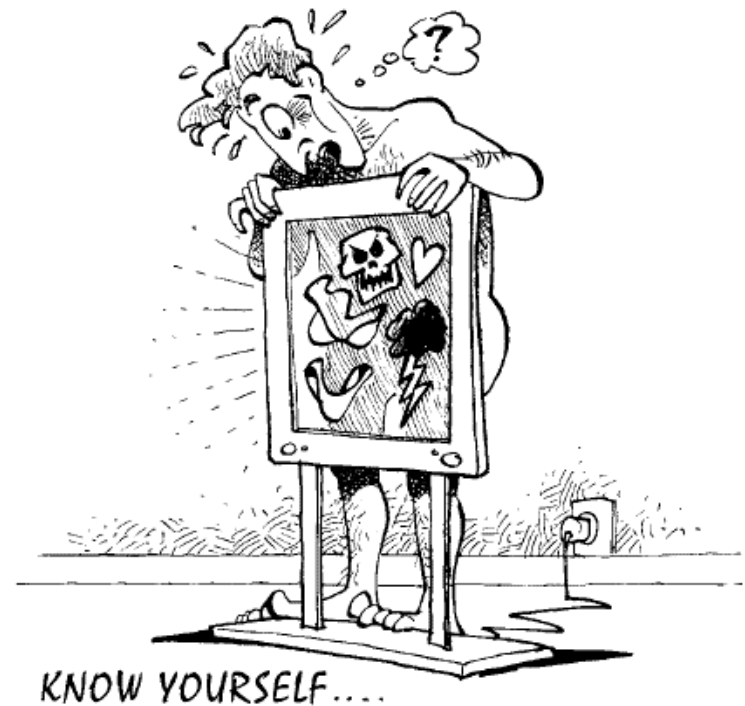
Compaixão, Empatia e Cuidado

Dividir as decisões e responsabilidades

Transferência e contra-transferência

Auto-conhecimento

Curar / administrar



Incrementando a relação médico paciente

Compaixão, Empatia e Cuidado

Dividir as decisões e responsabilidades

Transferência e contra-transferência

Auto-conhecimento

Curar / administrar

Explorar a doença e o adoecimento
Compreender a pessoa como um todo
Negociar um terreno comum
Incorporar prevenção e promoção
Incrementar a relação médico-paciente

Ser realista

Sendo realista

Sendo realista

- “Time” e “timing”

Sendo realista

- “Time” e “timing” - **Não tente fazer tudo para todos os pacientes em todas as visitas.**

Sendo realista

- “Time” e “timing”
- “Teambuilding” e “teamworking”

Sendo realista

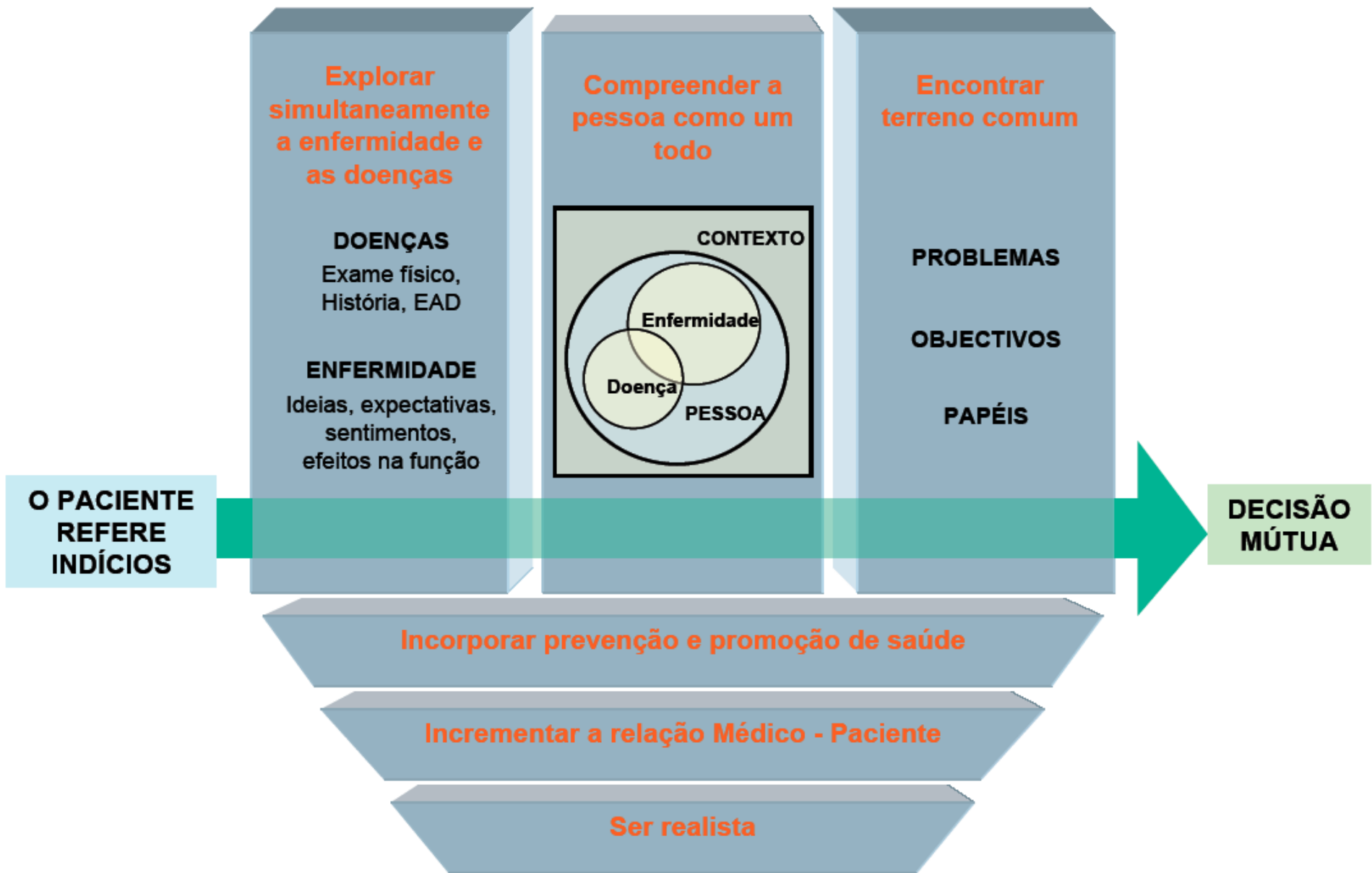
- “Time” e “timing”
- “Teambuilding” e “teamworking” – **Entender os limites da medicina e estabelecer objetivos e prioridades razoáveis.**

Sendo realista

- “Time” e “timing”
- “Teambuilding” e “teamworking”
- **Uso inteligente dos recursos**

Sendo realista

- “Time” e “timing”
- “Teambuilding” e “teamworking”
- **Uso inteligente dos recursos - Gerenciar os recursos para o paciente pesando as necessidades dele e as da comunidade.**



Obrigado!

